

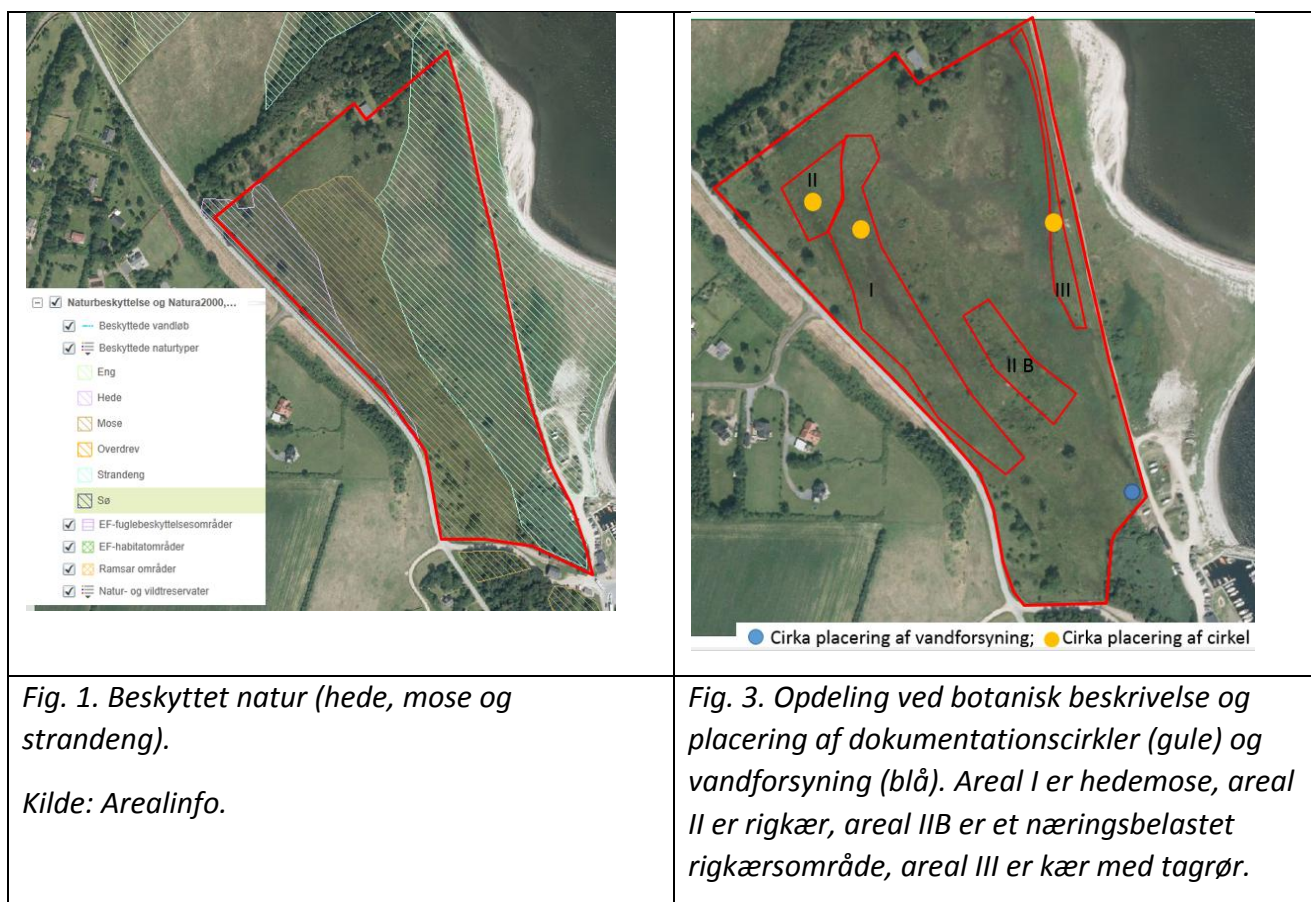
Smag på landskabet i Skive Kommune

Naturhandleplan for Sundsøre naturareal med artsrig hedemose – til landmand

A. Arealbeskrivelse og udpegninger

Naturområdet ved Sundsøre er et rimme-dobbesystem fra stenalderhavet. Det betyder, at der er sandrevler (rimmer) med mellemliggende gammel havbund med kalkskaller (dobber). Indenfor yderste revle har der så sent som i 1954 været åben vand. Det er i dag hængesæk og tagrørs- sumpskov. Området har gennemgået en gennemgribende genopretning til lysåben naturområde, idet området har været groet helt til.

I 1954 var området lysåbent med åbne vandflader, men på næste kort på Arealinfo, 1995, var det under stærk tilgroning med træer og tagrør, hvilket fortsætter de efterfølgende år. I vinteren 2007/2008 blev en stor del af træerne fældet og fjernet, hovedsagelig vortebirk og rødæl. Desuden er tagrør blevet slået. Området på ca. 7 ha blev heget til kvæggræsning i 2008. I 2013 blev det afgræsset af 6 Angus. På grund af de varierende jordbundsforhold rummer området en mosaik af naturtyper af større eller mindre omfang.



Derudover har projektet fået støtte fra Kvægafgiftsfonden, Region Midtjylland samt kommunerne Ringkøbing-Skjern, Skive, Holstebro og Randers.






B. Naturmæssig målsætning

Den langsigtede målsætning er at bevare og fremme de mange sjældne plantearter på lokaliteten ved at sikre, at de ikke overvokses med vedplanter. Det drejer sig især om djævelsbid, loppe-star, vibefedt, rundbladet soldug, skede-star, tvebo star, hjertegræs, sump-hullæbe, eng-troldurt og mose-troldurt. Blomstring af de mange arter ønskes fremmet til gavn for insekter og frøspredning.

C. Ansvarsarter og praktiske aktiviteter

Som særligt synlige ansvarsarter foreslås **vibefedt** i hedemosen (areal I, foto: J.C. Schou), **eng-troldurt** i rigkæret (areal II) og **sump-hullæbe** i kæret ved tagrør (areal III, foto: Aase Gøthgen).

		
Vibefedt	Eng-troldurt	Sump-hullæbe

Forvaltningspunkter i næste målperiode

Generelt:

- Der kunne med fordel sættes infoskilt ved folden med oplysning om dyrehold og naturkvalitet.
- Efter- eller samgræsning med heste/æsler/geder sidst på sæsonen kan være en mulighed for at få fjernet grov vegetation og vedplanter.

AI:

- Sikre, at genvækst af grå-pil og vorte-birk ikke tager over. Her skal dyrene måske have hjælp, f.eks. ved oprykning af småtræer (evt. naturplejedag) eller brakpudsning.

AII:

- Sikre årlig tilbageskæring af genvækst fra rødæl, f.eks. at hugge årsskud ved basis med en skarp spade eller motorsav inden skuddene forvedder, dvs. i juni/juli måned. Brug af motorsav på større grene genererer bare større stubbe med endnu flere skud.

AIII:

- Med passende græsningstryk sikre at dyrene æder sig ind på tagrørene, så der fremkommer en bred overgangszone mellem sump og tørbundsvegetation mod øst. Det giver god plads til mange rigkærsarter.
- Slåning af tagrør er ikke nødvendigt, da dyrene kan komme til området fra alle sider. Dyrene forventes at kunne klare sagen, da der de fleste steder er fast bund. Fint at der også er mindre områder med højt tagrør og arter som langbladet ranunkel i rørskovene.

Anbefalingerne skal afstemmes med eventuelle tilskudsregler for arealerne.